



**ALL TERRAIN CRANE**  
**AC 350/6**

350t AC capacity class

**DATASHEET METRIC**

# AC 350/6



**WORKS FOR YOU.™**

**Optimized for the biggest possible working range and easy-to-use / easy-to-transport equipment, the AC 350/6 is the first „big“ crane for all (jobsite) possibilities**

- ▶ Highest lifting capacities in the 200-350 tonne range
- ▶ Superlift main boom guy for additional capacity increase
- ▶ 64 m main boom
- ▶ System length up to 125.7 m
- ▶ Up to 84 m class leading roadable system length
- ▶ Most compact 6-axle crane with only 16.7 m total length
- ▶ Fully automatic counterweight rigging system
- ▶ Quickest and safest setup system for the luffing jib

**Optimiert auf einen größtmöglichen Arbeitsbereich sowie einfach nutzbares und transportierbares Zubehör, ist der AC 350/6 der erste Großkran für alle (Einsatz-) Fälle**

- ▶ Stärkste Tragfähigkeiten in den Tragfähigkeitsklassen 200-350 t
- ▶ Superlift-Auslegerabspannung für zusätzliche Traglaststeigerung
- ▶ 64 m langer Ausleger
- ▶ Bis zu 125,7 m lange Gesamtsystemlänge
- ▶ Mit bis zu 84 m längste verfahrbare Systemlänge seiner Klasse
- ▶ Kompaktester 6-Achser mit nur 16,7 m Gesamtfahrzeuglänge
- ▶ Vollautomatisches Gegengewichts-Rüstsysteem
- ▶ Schnellstes und sicherstes Rüstsysteem für die Wippe

**Conçue avec un rayon d'action maximal et des accessoires faciles à utiliser et à transporter, l'AC 350/6 est la première grande grue maîtresse de toutes les situations !**

- ▶ Capacités de charge élevées dans les classes de capacités 200-350 t
- ▶ Haubanage de la flèche Superlift pour un accroissement supplémentaire de la charge admissible
- ▶ Flèche de 64 m de long
- ▶ Jusqu'à 125,7 m de longueur totale pour système de flèche
- ▶ Le plus long système mobile de sa catégorie, pouvant atteindre 84 m de longueur
- ▶ Grue à 6 essieux la plus compacte, avec une longueur totale de véhicule de 16,7 m seulement
- ▶ Système de dépose entièrement automatique du contrepoids
- ▶ Dispositif de montage rapide et sécurisé pour fléchettes

**Ottimizzata per un campo di lavoro il più ampio possibile e dotata di accessori facili da usare e da trasportare, la AC 350/6 è la prima gru di grandi dimensioni utilizzabile per tutti i lavori di cantiere**

- ▶ Eccezionale portata di sollevamento per la classe 200-350 ton
- ▶ Ancoraggio superlift del braccio per aumento carico massimo supplementare
- ▶ Lunghezza del braccio 64 m
- ▶ Lunghezza totale del sistema fino a 125,7 m
- ▶ Lunghezza dell'impianto allestito per circolazione su strada più compatta della sua categoria: fino a 84 m
- ▶ 6 assi compatto per soli 16,7 m di lunghezza totale del veicolo
- ▶ Sistema di allestimento dei contrappesi completamente automatico
- ▶ Sistema di allestimento ultrarapido e sicuro per la prolunga a volata variabile

**Optimizada para operar en un área de trabajo lo más amplia posible y con equipamientos sencillos de utilizar y transportar, la AC 350/6 es la primera grúa de gran altura para cualquier tipo de tarea**

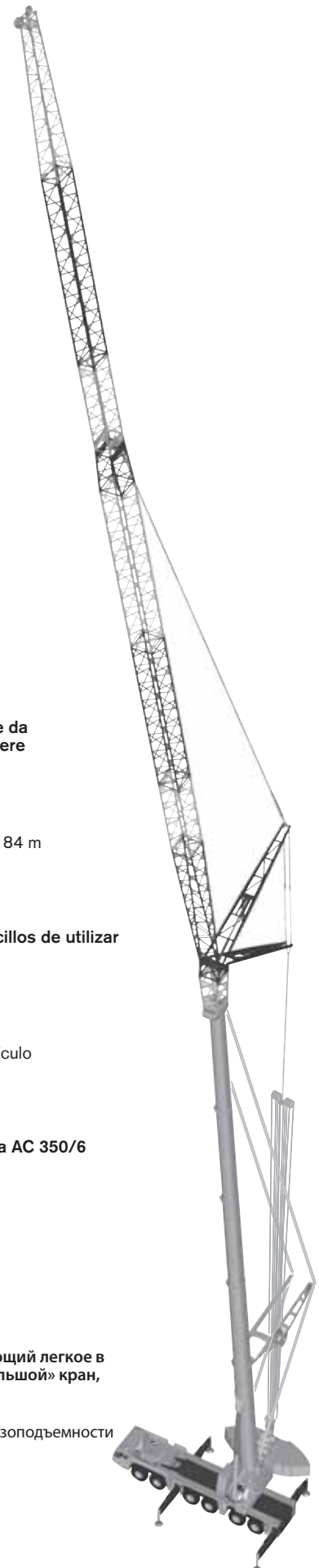
- ▶ Máxima capacidad de elevación, entre 200 y 350 toneladas
- ▶ Arriostamiento Superlift de flecha para un incremento adicional de los límites de carga
- ▶ Brazo principal de 64 metros
- ▶ Longitud total de hasta 125,7 m
- ▶ Con hasta 84 m, posee dentro de su clase la mayor longitud total de sistema transportable en vehículo
- ▶ La grúa móvil de 6 ejes más compacta, longitud total de vehículo solamente 16,7 m
- ▶ Automontaje de contrapesos completamente automatizado
- ▶ Instalación más rápida y segura de la pluma abatible

**Otimizada para máximo raio de ação e equipada com acessórios fáceis de usar e transportar, a AC 350/6 é a primeira „grande“ grua para qualquer tipo de tarefa**

- ▶ Máximas capacidades de içamento na faixa de 200 a 350 toneladas
- ▶ Estai do Superlift na lança principal para aumento suplementar da capacidade de carga
- ▶ Lança principal com 64 m
- ▶ Comprimento do sistema até 125,7 m
- ▶ Maior sistema móvel da categoria, com até 84 m de comprimento
- ▶ A mais compacta dentre as gruas de 6 eixos, com apenas 16,7 m de comprimento total
- ▶ Sistema de montagem dos contrapesos totalmente automático
- ▶ O mais rápido e seguro sistema de montagem da jib articulada

**Оптимизированный для обеспечения максимально возможного рабочего радиуса и использующий легкое в эксплуатации и для транспортировки оборудование AC 350/6 представляет собой первый «большой» кран, обеспечивающий все потребности клиента (на стройплощадке)**

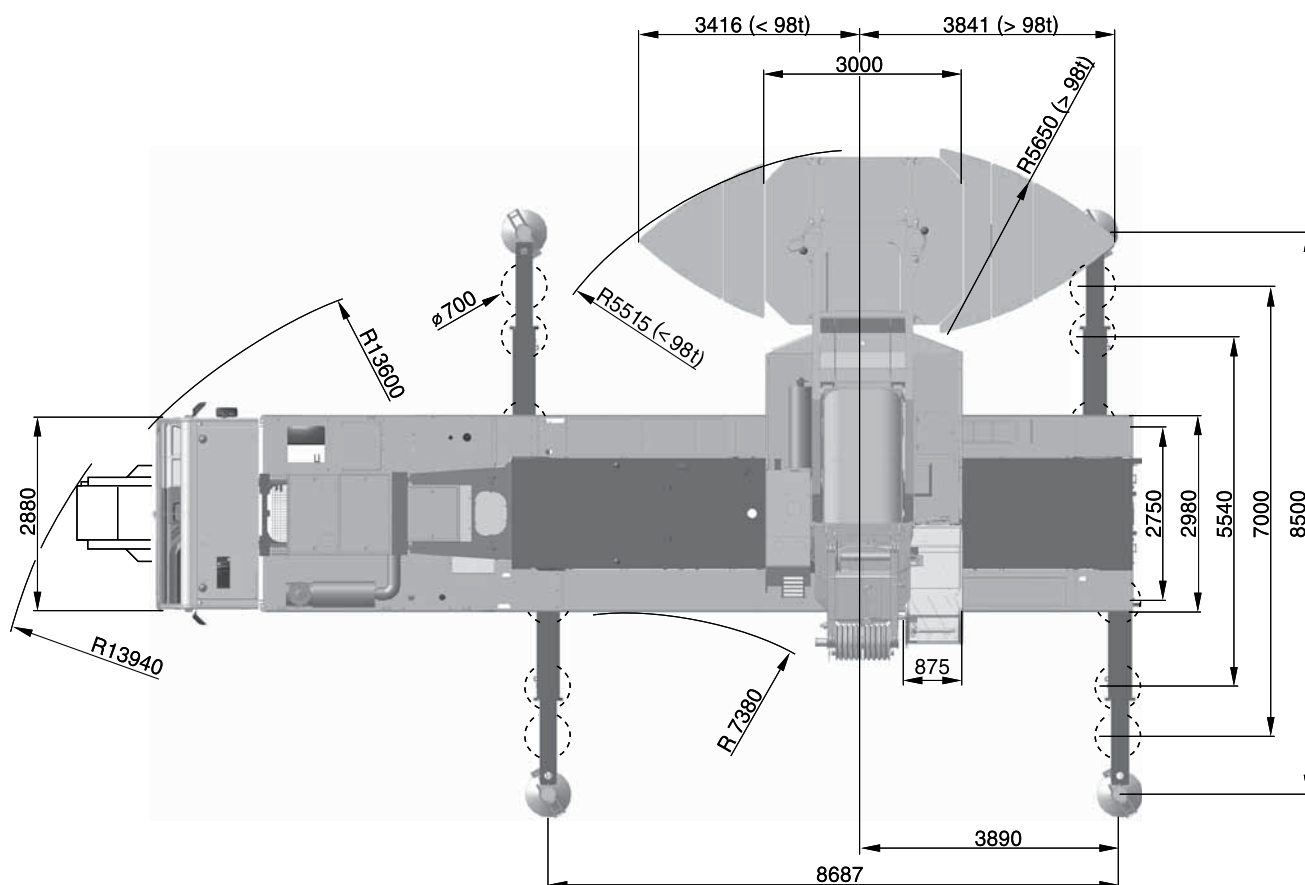
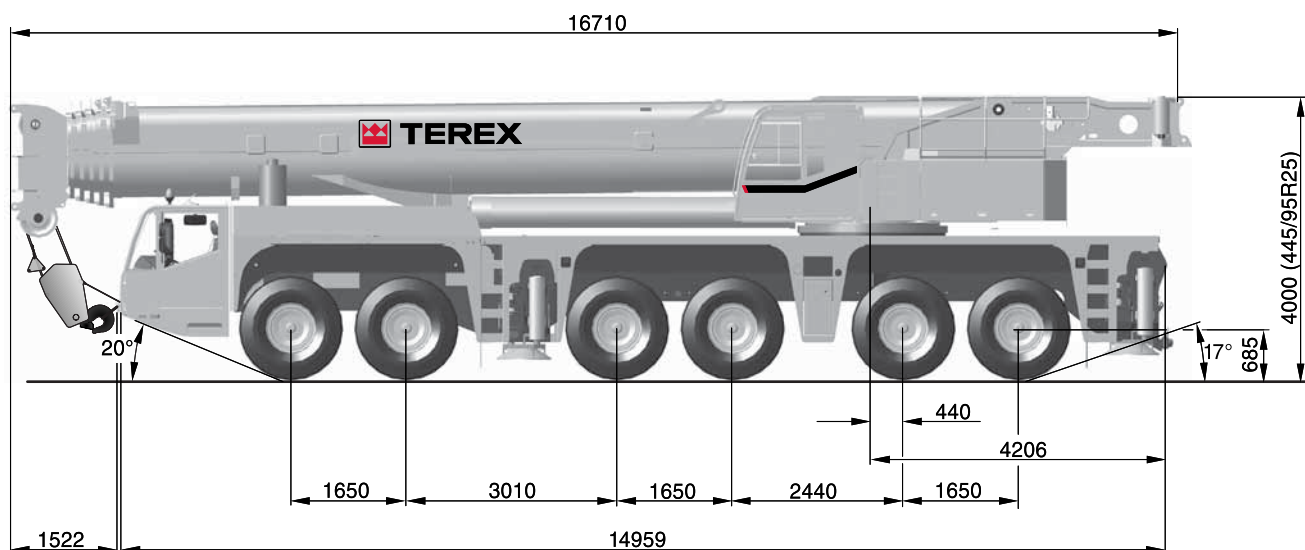
- ▶ Самая высокая грузоподъемность в диапазоне 200-350 тонн
- ▶ Растяжка главной стрелы, оснащенной системой «суперлифт» для дополнительного увеличения грузоподъемности
- ▶ Главная стрела 64 м
- ▶ Система длиной до 125,7 м
- ▶ Ведущая в своем классе приспособленная для движения по дорогам система длиной до 84 м
- ▶ Самый компактный по габаритам 6-осный кран с общей длиной всего 16,7 м
- ▶ Полностью автоматизированная система сборки противовесов
- ▶ Самая быстрая и самая безопасная система сборки мачтовой стрелы



## DIMENSIONS

## AC 350/6

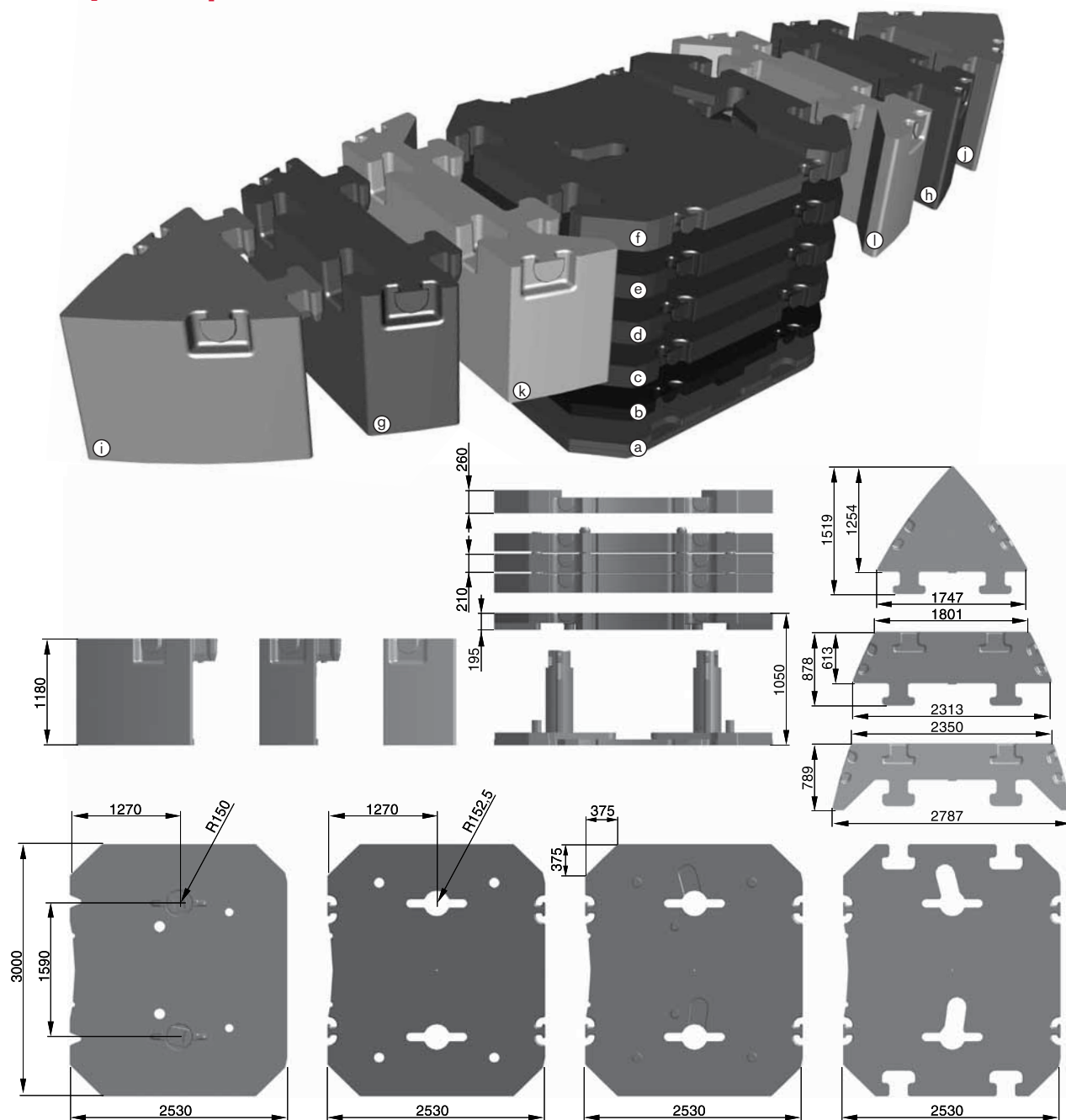
**Abmessungen · Encombrement · Dimensioni · Dimensiones · Dimensões · Размеры**



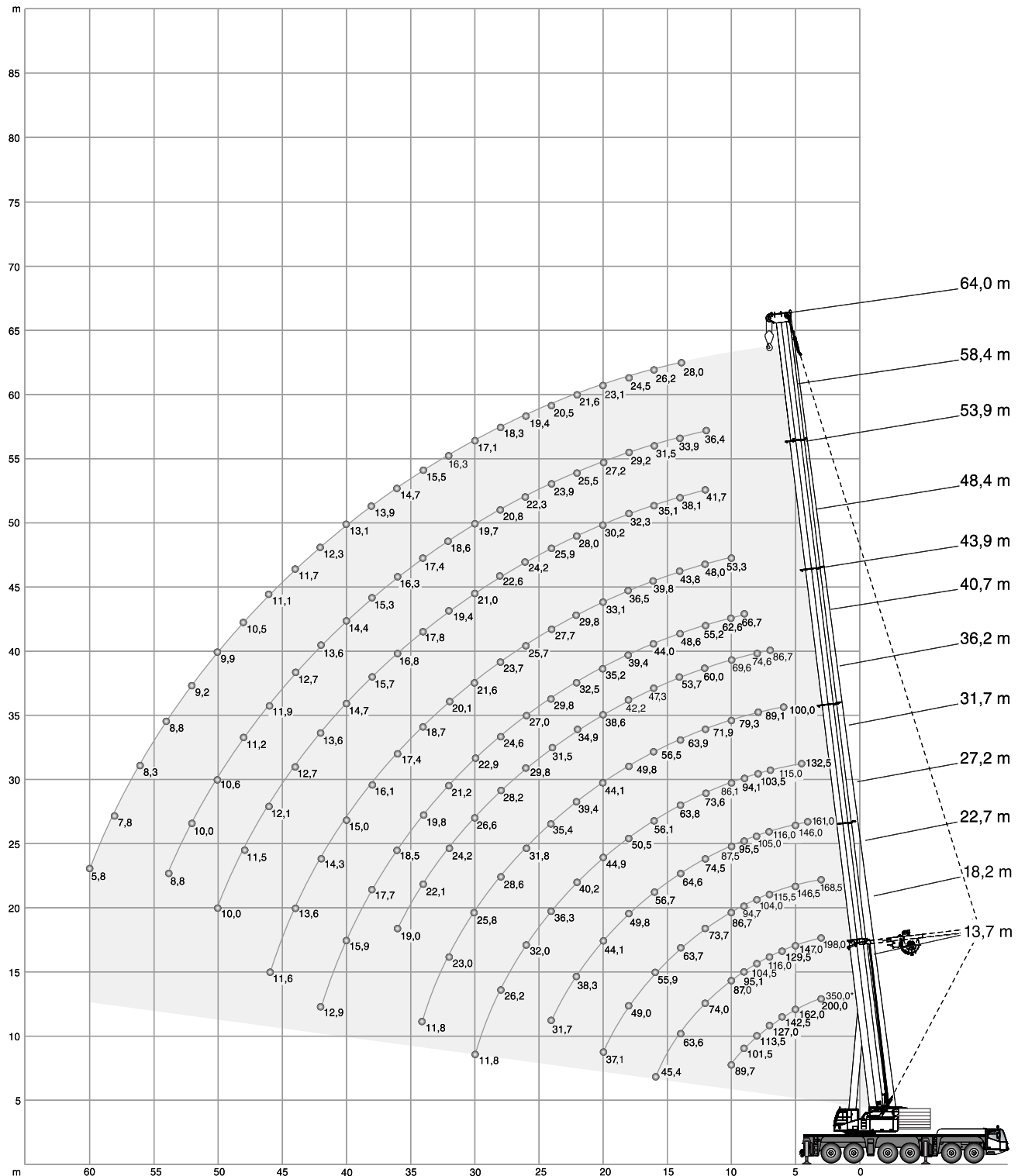
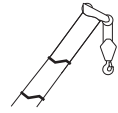
# COUNTERWEIGHT




AC 350/6

Contrepoids · Gegengewicht · Contrappeso · Contrapeso ·  
Contrapeso · Противовес








	Ⓐ 8,0 t	Ⓑ 6,5 t	Ⓒ 10,1 t	Ⓓ 10,1 t	Ⓔ 10,1 t	Ⓕ 9,5 t	Ⓖ 10,4 t	Ⓗ 10,4 t	Ⓙ 10,4 t	⓫ 10,4 t	⓬ 10,4 t	⓭ 10,4 t
8,0 t	X											
14,5 t	X	X										
18,1 t	X		X									
24,6 t	X	X	X									
34,7 t	X	X	X	X								
44,8 t	X	X	X	X	X							
54,3 t	X	X	X	X	X	X						
75,1 t	X	X	X	X	X	X					X	X
75,1 t	X	X	X	X	X	X	X	X				
95,9 t	X	X	X	X	X	X	X	X	X	X		
95,9 t	X	X	X	X	X	X	X	X			X	X
116,7 t	X	X	X	X	X	X	X	X	X	X	X	X



 116,7 t		 8,7 m x 8,5 m		360°		ISO	
 (0°)		m		t		t	
m		t		t		t	
350,0**		-		-		-	
3		200,0		200,0		198,0	
4		184,0		168,5		169,0	
5		162,0		146,5		147,0	
6		142,5		129,0		129,5	
7		127,0		115,0		116,0	
8		113,5		103,5		104,5	
9		101,5		94,3		95,1	
10		89,7		86,2		87,0	
12		-		-		74,0	
14		-		-		63,6	
16		-		-		45,4	
18		-		-		49,0	
20		-		-		37,1	
22		-		-		38,3	
24		-		-		31,7	
26		-		-		32,0	
28		-		-		26,2	
30		-		-		11,8	
32		-		-		23,0	
34		-		-		11,8	
36		-		-		19,0	
38		-		-		17,7	
40		-		-		15,9	
42		-		-		12,9	
44		-		-		13,6	
46		-		-		11,6	
48		-		-		11,5	
50		-		-		10,0	
52		-		-		10,0	
54		-		-		8,8	
56		-		-		8,3	
58		-		-		7,8	
60		-		-		5,8	








- \*\* Capacity class
- \*\* Tragfähigkeitsklasse
- \*\* Classe de capacité
- \*\* Classe di portata
- \*\* Clase de capacidad
- \*\* Classe de capacidade
- \*\* Класс грузоподъемности

 95,9 t		 8,7 m x 8,5 m		360°		ISO							
 	13,7 m	18,2 m	22,7 m	27,2 m	31,7 m	36,2 m	40,7 m	43,9 m	48,4 m	53,9 m	58,4 m	64,0 m	
m	t	t	t	t	t	t	t	t	t	t	t	t	m
3	194,5	195,0	-	-	-	-	-	-	-	-	-	-	3
4	166,0	166,5	166,5	161,0	-	-	-	-	-	-	-	-	4
5	144,5	145,0	144,5	144,0	132,5	-	-	-	-	-	-	-	5
6	127,0	128,0	127,5	127,0	125,5	100,0	-	-	-	-	-	-	6
7	113,5	114,0	114,0	114,5	114,0	94,5	86,7	-	-	-	-	-	7
8	102,0	103,0	102,5	103,5	102,5	89,1	80,7	-	-	-	-	-	8
9	93,0	93,7	93,4	94,2	93,4	84,2	74,6	66,7	-	-	-	-	9
10	85,0	85,7	85,4	86,2	85,5	79,3	69,6	62,6	53,3	-	-	-	10
12	-	72,9	72,5	73,3	72,4	71,9	60,0	55,2	48,0	41,7	36,4	-	12
14	-	61,6	62,5	62,0	61,8	62,1	53,7	48,6	43,8	38,1	33,9	28,0	14
16	-	45,4	53,9	53,4	54,3	53,5	47,3	44,0	39,8	35,1	31,5	26,2	16
18	-	-	46,6	46,0	47,1	46,0	42,2	39,4	36,5	32,3	29,2	24,5	18
20	-	-	37,1	41,0	40,4	39,3	38,4	35,2	33,1	30,2	27,2	23,1	20
22	-	-	-	35,7	35,1	34,0	34,1	32,5	29,8	28,0	25,5	21,6	22
24	-	-	-	31,5	30,8	29,8	30,7	28,8	27,7	25,9	23,9	20,5	24
26	-	-	-	-	27,4	27,5	27,2	26,0	25,7	24,2	22,3	19,4	26
28	-	-	-	-	24,5	25,3	24,3	23,4	22,8	22,6	20,8	18,3	28
30	-	-	-	-	11,8	22,8	21,9	20,9	20,4	20,8	19,7	17,1	30
32	-	-	-	-	-	20,8	19,8	19,2	19,2	18,7	18,6	16,3	32
34	-	-	-	-	-	11,8	18,0	18,1	17,4	16,9	17,4	15,5	34
36	-	-	-	-	-	-	16,5	16,7	16,0	15,8	15,9	14,7	36
38	-	-	-	-	-	-	-	15,3	15,1	15,0	14,5	13,9	38
40	-	-	-	-	-	-	-	14,1	14,1	13,7	13,1	13,1	40
42	-	-	-	-	-	-	-	12,9	12,9	12,5	11,9	11,9	42
44	-	-	-	-	-	-	-	-	11,9	11,5	11,2	10,9	44
46	-	-	-	-	-	-	-	-	11,1	10,5	10,5	9,9	46
48	-	-	-	-	-	-	-	-	-	9,7	9,8	9,0	48
50	-	-	-	-	-	-	-	-	-	8,9	9,0	8,2	50
52	-	-	-	-	-	-	-	-	-	-	8,3	7,5	52
54	-	-	-	-	-	-	-	-	-	-	7,6	6,8	54
56	-	-	-	-	-	-	-	-	-	-	-	6,2	56
58	-	-	-	-	-	-	-	-	-	-	-	5,6	58
60	-	-	-	-	-	-	-	-	-	-	-	5,1	60













75,1 t		8,7 m x 8,5 m												360°		ISO
		13,7 m	18,2 m	22,7 m	27,2 m	31,7 m	36,2 m	40,7 m	43,9 m	48,4 m	53,9 m	58,4 m	64,0 m			
m	t	t	t	t	t	t	t	t	t	t	t	t	t	m	t	m
3	192,0	192,5	-	-	-	-	-	-	-	-	-	-	-	3	-	3
4	163,5	164,0	164,0	161,0	-	-	-	-	-	-	-	-	-	4	-	4
5	142,0	143,0	142,5	142,0	132,5	-	-	-	-	-	-	-	-	5	-	5
6	125,5	126,0	125,5	126,5	125,5	100,0	-	-	-	-	-	-	-	6	-	6
7	112,0	112,5	112,0	113,0	112,5	94,5	86,7	-	-	-	-	-	-	7	-	7
8	101,0	101,5	101,0	102,0	101,0	89,1	80,7	-	-	-	-	-	-	8	-	8
9	91,6	92,3	92,0	92,8	92,1	84,2	74,6	66,7	-	-	-	-	-	9	-	9
10	82,8	83,4	83,3	83,9	83,0	79,3	69,6	62,6	53,3	-	-	-	-	10	-	10
12	-	68,1	69,4	68,9	68,8	69,0	60,0	55,2	48,0	41,7	36,4	-	-	12	-	12
14	-	56,3	56,6	56,8	57,3	56,0	53,7	48,6	43,8	38,1	33,9	28,0	-	14	-	14
16	-	45,4	46,0	47,3	46,6	45,4	45,2	44,0	39,8	35,1	31,5	26,2	-	16	-	16
18	-	-	39,7	39,6	38,9	38,5	38,9	36,8	36,5	32,3	29,2	24,5	-	18	-	18
20	-	-	34,0	33,8	33,1	34,0	33,1	32,1	31,4	30,2	27,2	23,1	-	20	-	20
22	-	-	-	29,3	28,6	29,6	28,6	27,6	27,4	27,5	25,5	21,6	-	22	-	22
24	-	-	-	25,8	26,3	25,9	24,9	24,6	24,4	23,9	23,9	20,5	-	24	-	24
26	-	-	-	-	23,6	22,9	22,6	22,4	22,1	21,9	21,6	19,4	-	26	-	26
28	-	-	-	-	21,2	20,5	20,1	19,9	19,9	19,6	19,1	18,3	-	28	-	28
30	-	-	-	-	11,8	18,4	18,6	17,8	18,0	17,5	17,0	17,0	-	30	-	30
32	-	-	-	-	-	16,6	16,9	16,7	16,4	15,7	15,9	15,2	-	32	-	32
34	-	-	-	-	-	11,8	15,3	15,2	14,9	14,1	14,3	13,6	-	34	-	34
36	-	-	-	-	-	-	14,0	13,9	13,5	13,2	12,9	12,1	-	36	-	36
38	-	-	-	-	-	-	-	12,7	12,3	12,4	11,6	10,8	-	38	-	38
40	-	-	-	-	-	-	-	11,6	11,7	11,2	10,5	9,7	-	40	-	40
42	-	-	-	-	-	-	-	10,6	10,7	10,2	9,4	8,6	-	42	-	42
44	-	-	-	-	-	-	-	-	9,8	9,3	8,5	7,7	-	44	-	44
46	-	-	-	-	-	-	-	-	8,4	8,4	7,7	6,9	-	46	-	46
48	-	-	-	-	-	-	-	-	-	7,7	6,9	6,1	-	48	-	48
50	-	-	-	-	-	-	-	-	-	7,0	6,2	5,4	-	50	-	50
52	-	-	-	-	-	-	-	-	-	-	5,6	4,8	-	52	-	52
54	-	-	-	-	-	-	-	-	-	-	5,0	4,2	-	54	-	54
56	-	-	-	-	-	-	-	-	-	-	-	3,7	-	56	-	56
58	-	-	-	-	-	-	-	-	-	-	-	3,2	-	58	-	58
60	-	-	-	-	-	-	-	-	-	-	-	2,8	-	60	-	60



 54,3 t		 8,7 m x 8,5 m		360°		ISO							
 	13,7 m	18,2 m	22,7 m	27,2 m	31,7 m	36,2 m	40,7 m	43,9 m	48,4 m	53,9 m	58,4 m	64,0 m	
m	t	t	t	t	t	t	t	t	t	t	t	t	m
3	189,5	190,0	-	-	-	-	-	-	-	-	-	-	3
4	161,5	162,0	161,5	161,0	-	-	-	-	-	-	-	-	4
5	140,0	141,0	140,5	140,0	132,5	-	-	-	-	-	-	-	5
6	123,5	124,0	124,0	124,5	124,0	100,0	-	-	-	-	-	-	6
7	110,5	111,0	110,5	111,5	110,5	94,5	86,7	-	-	-	-	-	7
8	97,9	98,6	98,4	99,1	98,2	89,1	80,7	-	-	-	-	-	8
9	85,2	86,3	87,6	87,1	84,7	82,5	74,6	66,7	-	-	-	-	9
10	74,9	76,0	77,3	76,8	77,0	71,8	67,4	62,6	53,3	-	-	-	10
12	-	57,9	57,3	58,8	58,1	56,4	54,0	50,9	48,0	41,7	36,4	-	12
14	-	45,1	45,9	45,9	45,2	45,0	45,1	42,9	40,7	38,1	33,9	28,0	14
16	-	36,5	37,2	37,1	37,4	37,5	36,4	35,3	35,4	33,6	31,5	26,2	16
18	-	-	31,0	30,9	31,9	31,2	30,9	30,6	30,1	29,5	28,6	24,5	18
20	-	-	26,5	27,3	27,1	26,6	26,7	25,9	26,4	25,6	24,6	23,1	20
22	-	-	-	23,7	23,3	22,8	23,0	22,9	22,5	21,7	21,8	20,8	22
24	-	-	-	20,7	20,2	20,6	20,4	19,9	19,5	19,7	18,9	18,1	24
26	-	-	-	-	17,8	18,1	17,9	17,4	17,6	17,2	16,5	15,7	26
28	-	-	-	-	16,2	16,0	15,8	15,7	15,5	15,1	14,4	13,6	28
30	-	-	-	-	11,8	14,3	14,1	14,3	13,8	13,4	12,6	11,8	30
32	-	-	-	-	-	12,8	12,6	12,8	12,3	11,8	11,0	10,2	32
34	-	-	-	-	-	11,7	11,3	11,5	10,9	10,5	9,7	8,8	34
36	-	-	-	-	-	-	10,2	10,3	9,7	9,3	8,5	7,7	36
38	-	-	-	-	-	-	-	9,3	8,7	8,2	7,4	6,6	38
40	-	-	-	-	-	-	-	8,4	7,8	7,3	6,5	5,7	40
42	-	-	-	-	-	-	-	6,8	7,0	6,4	5,7	4,9	42
44	-	-	-	-	-	-	-	-	6,2	5,7	4,9	4,1	44
46	-	-	-	-	-	-	-	-	5,0	5,0	4,3	3,5	46
48	-	-	-	-	-	-	-	-	-	4,4	3,7	2,9	48
50	-	-	-	-	-	-	-	-	-	3,9	3,1	2,3	50
52	-	-	-	-	-	-	-	-	-	-	2,6	1,8	52
54	-	-	-	-	-	-	-	-	-	-	2,2	-	54




44,8 t		8,7 m x 8,5 m										360°			ISO
		13,7 m	18,2 m	22,7 m	27,2 m	31,7 m	36,2 m	40,7 m	43,9 m	48,4 m	53,9 m	58,4 m	64,0 m		
m	t	t	t	t	t	t	t	t	t	t	t	t	t	m	m
3	188,0	188,5	-	-	-	-	-	-	-	-	-	-	-	3	3
4	160,5	161,0	160,5	160,0	-	-	-	-	-	-	-	-	-	4	4
5	139,5	140,0	139,5	139,0	132,5	-	-	-	-	-	-	-	-	5	5
6	123,0	123,5	123,0	124,0	123,0	100,0	-	-	-	-	-	-	-	6	6
7	108,5	109,5	109,0	110,0	106,0	94,5	86,7	-	-	-	-	-	-	7	7
8	93,1	94,2	95,6	95,0	88,6	85,3	79,4	-	-	-	-	-	-	8	8
9	80,8	82,8	83,0	80,8	78,5	72,9	68,9	64,7	-	-	-	-	-	9	9
10	66,7	69,1	69,5	71,2	68,1	63,3	60,2	56,5	53,3	-	-	-	-	10	10
12	-	51,2	52,2	52,1	51,4	51,0	49,1	45,8	43,4	41,7	36,4	-	-	12	12
14	-	39,7	40,5	40,5	41,3	40,9	39,7	38,7	36,4	34,9	33,9	28,0	-	14	14
16	-	31,8	32,6	33,1	33,7	32,9	32,5	32,3	31,7	30,2	28,5	26,2	-	16	16
18	-	-	27,5	28,2	27,8	27,3	27,5	27,4	27,0	25,5	24,9	23,3	-	18	18
20	-	-	23,1	23,8	23,3	23,7	23,6	23,0	22,6	22,8	21,6	19,9	-	20	20
22	-	-	-	20,3	20,4	20,3	20,1	19,9	19,8	19,4	18,6	17,1	-	22	22
24	-	-	-	17,7	17,8	17,6	17,4	17,6	17,1	16,7	15,9	14,8	-	24	24
26	-	-	-	-	15,6	15,5	15,2	15,4	14,9	14,4	13,7	12,8	-	26	26
28	-	-	-	-	13,7	13,7	13,3	13,5	13,0	12,6	11,8	11,0	-	28	28
30	-	-	-	-	11,8	12,1	11,8	12,0	11,4	11,0	10,2	9,3	-	30	30
32	-	-	-	-	-	10,8	10,4	10,6	10,0	9,5	8,8	7,9	-	32	32
34	-	-	-	-	-	9,6	9,2	9,4	8,8	8,3	7,5	6,7	-	34	34
36	-	-	-	-	-	-	8,2	8,3	7,7	7,3	6,5	5,7	-	36	36
38	-	-	-	-	-	-	-	7,4	6,8	6,3	5,6	4,7	-	38	38
40	-	-	-	-	-	-	-	6,6	6,0	5,5	4,7	3,9	-	40	40
42	-	-	-	-	-	-	-	5,1	5,3	4,8	4,0	3,2	-	42	42
44	-	-	-	-	-	-	-	-	4,6	4,1	3,3	2,5	-	44	44
46	-	-	-	-	-	-	-	-	3,4	3,5	2,7	1,9	-	46	46
48	-	-	-	-	-	-	-	-	-	3,0	2,2	-	-	48	48
50	-	-	-	-	-	-	-	-	-	2,5	1,7	-	-	50	50




 34,7 t		 8,7 m x 8,5 m		360°		ISO								
		13,7 m	18,2 m	22,7 m	27,2 m	31,7 m	36,2 m	40,7 m	43,9 m	48,4 m	53,9 m	58,4 m	64,0 m	
m	t	t	t	t	t	t	t	t	t	t	t	t	t	m
3	187,0	187,5	-	-	-	-	-	-	-	-	-	-	-	3
4	159,5	160,0	159,5	159,0	-	-	-	-	-	-	-	-	-	4
5	138,5	139,0	138,5	138,0	132,5	-	-	-	-	-	-	-	-	5
6	122,0	122,5	122,0	123,0	114,5	100,0	-	-	-	-	-	-	-	6
7	103,0	104,0	105,0	100,5	95,3	88,0	81,2	-	-	-	-	-	-	7
8	87,7	89,8	89,2	84,8	79,7	73,7	69,1	-	-	-	-	-	-	8
9	69,9	73,0	72,9	72,5	67,7	63,6	60,0	56,7	-	-	-	-	-	9
10	57,2	60,6	61,7	61,7	58,5	56,1	53,1	49,3	47,7	-	-	-	-	10
12	-	44,0	44,9	44,9	46,2	44,4	42,1	40,1	38,7	36,8	34,6	-	-	12
14	-	33,4	35,0	35,6	35,4	34,9	35,0	33,6	32,0	29,8	29,0	27,0	-	14
16	-	26,4	27,9	28,6	28,2	28,6	28,5	27,8	26,8	26,0	24,2	22,2	-	16
18	-	-	23,1	23,5	23,7	23,5	23,3	23,4	23,0	21,9	20,3	18,6	-	18
20	-	-	19,3	19,7	19,8	19,8	19,5	19,7	19,1	18,7	17,2	15,6	-	20
22	-	-	-	16,7	16,9	16,9	16,5	16,7	16,2	15,7	14,6	13,1	-	22
24	-	-	-	14,4	14,7	14,5	14,2	14,3	13,8	13,4	12,4	11,0	-	24
26	-	-	-	-	12,8	12,5	12,2	12,4	11,8	11,3	10,5	9,3	-	26
28	-	-	-	-	11,1	10,9	10,5	10,7	10,1	9,6	8,8	7,8	-	28
30	-	-	-	-	9,7	9,4	9,0	9,2	8,6	8,1	7,3	6,5	-	30
32	-	-	-	-	-	8,2	7,8	8,0	7,4	6,9	6,1	5,2	-	32
34	-	-	-	-	-	7,2	6,7	6,9	6,3	5,8	5,0	4,2	-	34
36	-	-	-	-	-	-	5,8	6,0	5,4	4,9	4,1	3,3	-	36
38	-	-	-	-	-	-	-	5,2	4,6	4,1	3,3	2,5	-	38
40	-	-	-	-	-	-	-	4,5	3,9	3,4	2,6	1,8	-	40
42	-	-	-	-	-	-	-	3,1	3,3	2,7	2,0	-	-	42
44	-	-	-	-	-	-	-	-	2,7	2,2	-	-	-	44
46	-	-	-	-	-	-	-	-	1,6	1,7	-	-	-	46

 24,6 t		 8,7 m x 8,5 m		360°		ISO								
		13,7 m	18,2 m	22,7 m	27,2 m	31,7 m	36,2 m	40,7 m	43,9 m	48,4 m	53,9 m	58,4 m	64,0 m	
m	t	t	t	t	t	t	t	t	t	t	t	t	t	m
3	185,5	186,0	-	-	-	-	-	-	-	-	-	-	-	3
4	158,0	158,5	158,5	158,0	-	-	-	-	-	-	-	-	-	4
5	137,5	138,0	137,5	137,5	127,5	-	-	-	-	-	-	-	-	5
6	116,5	117,5	118,5	108,0	102,0	92,1	-	-	-	-	-	-	-	6
7	96,9	98,9	93,1	88,7	81,5	75,5	69,7	-	-	-	-	-	-	7
8	74,7	78,5	77,8	72,8	67,3	64,0	59,4	-	-	-	-	-	-	8
9	58,6	62,4	63,6	60,8	57,4	54,8	51,4	48,4	-	-	-	-	-	9
10	47,5	51,1	52,2	51,5	50,6	47,4	44,3	43,3	40,8	-	-	-	-	10
12	-	35,9	37,8	38,7	38,2	37,3	35,9	33,6	32,7	30,9	28,6	-	-	12
14	-	26,8	28,9	29,4	29,6	29,4	28,8	28,3	26,5	24,7	22,7	20,5	-	14
16	-	20,9	22,8	23,2	23,4	23,4	23,0	23,1	21,6	20,0	18,3	16,4	-	16
18	-	-	18,3	18,7	19,2	18,9	18,5	18,8	17,8	16,5	14,9	13,3	-	18
20	-	-	15,0	15,3	15,8	15,5	15,2	15,4	14,8	13,7	12,3	10,7	-	20
22	-	-	-	12,8	13,2	12,9	12,6	12,8	12,2	11,5	10,1	8,7	-	22
24	-	-	-	10,7	11,1	10,9	10,5	10,7	10,1	9,6	8,4	7,0	-	24
26	-	-	-	-	9,4	9,1	8,7	8,9	8,3	7,8	6,9	5,6	-	26
28	-	-	-	-	8,0	7,7	7,3	7,5	6,9	6,4	5,6	4,4	-	28
30	-	-	-	-	6,8	6,5	6,1	6,3	5,7	5,2	4,4	3,3	-	30
32	-	-	-	-	-	5,5	5,1	5,2	4,7	4,2	3,4	2,4	-	32
34	-	-	-	-	-	4,6	4,2	4,4	3,8	3,3	2,5	1,6	-	34
36	-	-	-	-	-	-	3,5	3,6	3,0	2,5	1,7	-	-	36
38	-	-	-	-	-	-	-	2,9	2,4	1,9	-	-	-	38
40	-	-	-	-	-	-	-	2,4	1,8	-	-	-	-	40

18,1 t		8,7 m x 8,5 m										360°		ISO	
		13,7 m	18,2 m	22,7 m	27,2 m	31,7 m	36,2 m	40,7 m	43,9 m	48,4 m	53,9 m	58,4 m	64,0 m		
m	t	t	t	t	t	t	t	t	t	t	t	t	t	m	
3	185,0	185,0	-	-	-	-	-	-	-	-	-	-	-	3	
4	157,5	158,0	157,5	157,0	-	-	-	-	-	-	-	-	-	4	
5	136,5	137,5	137,0	128,0	114,0	-	-	-	-	-	-	-	-	5	
6	111,5	112,5	106,5	100,0	90,7	82,9	-	-	-	-	-	-	-	6	
7	88,9	89,3	85,2	78,8	72,1	67,9	62,3	-	-	-	-	-	-	7	
8	65,8	70,1	68,5	63,6	60,9	56,3	52,4	-	-	-	-	-	-	8	
9	51,1	55,2	56,1	52,9	51,2	47,6	45,5	43,0	38,9	-	-	-	-	9	
10	40,4	44,2	45,4	46,4	43,6	42,0	39,9	37,1	36,3	-	-	-	-	10	
12	-	30,6	32,9	33,4	33,7	32,1	30,4	29,7	27,6	25,5	23,3	-	-	12	
14	-	22,4	24,6	25,1	25,3	25,0	23,7	23,4	21,7	20,0	18,1	16,1	-	14	
16	-	16,9	18,9	19,3	19,8	19,6	19,0	18,8	17,4	16,0	14,3	12,6	-	16	
18	-	-	14,9	15,3	15,8	15,5	15,1	15,4	14,1	12,9	11,4	9,8	-	18	
20	-	-	12,0	12,4	12,8	12,6	12,2	12,4	11,6	10,5	9,1	7,7	-	20	
22	-	-	-	10,1	10,6	10,3	9,9	10,1	9,5	8,6	7,3	5,9	-	22	
24	-	-	-	8,3	8,7	8,4	8,0	8,2	7,6	7,0	5,8	4,4	-	24	
26	-	-	-	-	7,2	6,9	6,5	6,7	6,1	5,6	4,5	3,2	-	26	
28	-	-	-	-	5,9	5,6	5,2	5,4	4,8	4,3	3,4	2,2	-	28	
30	-	-	-	-	4,9	4,6	4,2	4,4	3,8	3,3	2,4	-	-	30	
32	-	-	-	-	-	3,7	3,3	3,5	2,9	2,4	1,6	-	-	32	
34	-	-	-	-	-	3,0	2,6	2,7	2,2	1,7	-	-	-	34	
36	-	-	-	-	-	-	1,9	2,1	-	-	-	-	-	36	
38	-	-	-	-	-	-	-	1,5	-	-	-	-	-	38	

14,5 t		8,7 m x 8,5 m										360°		ISO	
		13,7 m	18,2 m	22,7 m	27,2 m	31,7 m	36,2 m	40,7 m	43,9 m	48,4 m	53,9 m	58,4 m	64,0 m		
m	t	t	t	t	t	t	t	t	t	t	t	t	t	m	
3	184,5	185,0	-	-	-	-	-	-	-	-	-	-	-	3	
4	157,0	157,5	157,5	156,5	-	-	-	-	-	-	-	-	-	4	
5	136,0	137,0	133,0	120,0	111,0	-	-	-	-	-	-	-	-	5	
6	109,0	109,0	99,1	93,1	84,2	78,0	-	-	-	-	-	-	-	6	
7	82,4	83,9	79,1	72,7	67,2	63,0	58,0	-	-	-	-	-	-	7	
8	60,8	65,0	62,5	57,9	56,1	51,7	49,1	41,6	-	-	-	-	-	8	
9	46,2	50,4	51,0	49,9	46,7	44,8	42,2	39,1	38,0	-	-	-	-	9	
10	36,4	40,1	42,3	42,2	40,3	38,3	36,0	35,0	32,4	-	-	-	-	10	
12	-	27,5	29,9	30,4	30,1	28,4	26,9	26,3	24,3	22,4	20,2	-	-	12	
14	-	19,6	21,8	22,3	22,9	22,0	20,8	20,5	18,9	17,3	15,5	13,6	-	14	
16	-	14,6	16,6	17,0	17,5	17,3	16,5	16,4	15,0	13,7	12,1	10,4	-	16	
18	-	-	13,0	13,4	13,8	13,6	13,2	13,3	12,0	10,9	9,4	7,9	-	18	
20	-	-	10,3	10,7	11,1	10,9	10,5	10,7	9,7	8,7	7,3	5,9	-	20	
22	-	-	-	8,5	9,0	8,7	8,3	8,5	7,9	6,9	5,7	4,3	-	22	
24	-	-	-	6,9	7,3	7,0	6,6	6,8	6,2	5,5	4,3	3,0	-	24	
26	-	-	-	-	5,9	5,6	5,2	5,4	4,8	4,3	3,1	1,9	-	26	
28	-	-	-	-	4,8	4,5	4,1	4,3	3,7	3,2	2,1	-	-	28	
30	-	-	-	-	3,8	3,5	3,1	3,3	2,7	2,2	-	-	-	30	
32	-	-	-	-	-	2,7	2,3	2,5	1,9	-	-	-	-	32	
34	-	-	-	-	-	2,1	1,6	1,8	-	-	-	-	-	34	

8,0 t		8,7 m x 8,5 m												360°		ISO
				13,7 m	18,2 m	22,7 m	27,2 m	31,7 m	36,2 m	40,7 m	43,9 m	48,4 m	53,9 m	58,4 m	64,0 m	
m	t	t	t	t	t	t	t	t	t	t	t	t	t	t	t	m
3	183,5	184,0	-	-	-	-	-	-	-	-	-	-	-	-	-	3
4	156,5	157,0	153,5	130,5	-	-	-	-	-	-	-	-	-	-	-	4
5	130,0	123,5	106,5	96,1	85,5	-	-	-	-	-	-	-	-	-	-	5
6	96,1	90,2	81,5	72,0	66,7	59,3	-	-	-	-	-	-	-	-	-	6
7	64,2	67,7	62,0	58,4	52,9	49,3	45,2	-	-	-	-	-	-	-	-	7
8	45,9	50,2	50,7	47,4	44,4	40,5	37,1	35,5	-	-	-	-	-	-	-	8
9	34,3	38,0	40,7	38,9	36,6	33,6	31,0	29,8	27,0	-	-	-	-	-	-	9
10	26,4	30,1	32,5	32,4	30,8	28,4	26,3	25,5	23,0	-	-	-	-	-	-	10
12	-	19,5	21,8	22,3	22,5	21,1	19,6	19,2	17,3	15,4	13,4	-	-	-	-	12
14	-	13,6	15,5	16,0	16,5	16,1	15,1	14,8	13,3	11,7	10,0	-	-	-	-	14
16	-	9,8	11,6	12,0	12,4	12,2	11,8	11,7	10,3	9,0	7,5	-	-	-	-	16
18	-	-	8,9	9,2	9,7	9,4	9,1	9,2	8,0	6,9	5,5	-	-	-	-	18
20	-	-	6,9	7,2	7,6	7,4	7,1	7,3	6,3	5,2	3,9	-	-	-	-	20
22	-	-	-	5,7	6,1	5,8	5,5	5,7	4,8	3,9	2,6	-	-	-	-	22
24	-	-	-	4,5	4,8	4,6	4,3	4,5	3,6	2,7	1,5	-	-	-	-	24
26	-	-	-	-	3,8	3,6	3,2	3,5	2,6	1,8	-	-	-	-	-	26
28	-	-	-	-	3,0	2,7	2,3	2,5	1,8	-	-	-	-	-	-	28
30	-	-	-	-	2,2	1,9	-	1,7	-	-	-	-	-	-	-	30

0 t		8,7 m x 8,5 m												360°		ISO
				13,7 m	18,2 m	22,7 m	27,2 m	31,7 m	36,2 m	40,7 m	43,9 m	48,4 m	53,9 m	58,4 m	64,0 m	
m	t	t	t	t	t	t	t	t	t	t	t	t	t	t	t	m
3	182,5	183,0	-	-	-	-	-	-	-	-	-	-	-	-	-	3
4	155,5	156,0	136,0	117,0	-	-	-	-	-	-	-	-	-	-	-	4
5	121,0	105,0	94,1	80,9	72,8	-	-	-	-	-	-	-	-	-	-	5
6	80,9	74,5	66,6	61,4	55,8	49,9	-	-	-	-	-	-	-	-	-	6
7	53,0	54,7	51,7	47,1	43,0	38,5	34,7	-	-	-	-	-	-	-	-	7
8	36,4	40,7	39,5	36,6	34,1	30,8	28,0	26,8	-	-	-	-	-	-	-	8
9	25,6	29,9	31,3	29,4	27,7	25,3	23,1	22,3	19,7	-	-	-	-	-	-	9
10	18,7	22,5	25,2	24,2	23,1	21,1	19,3	18,7	16,6	-	-	-	-	-	-	10
12	-	14,0	16,2	16,7	16,6	15,2	14,0	13,7	12,0	10,3	-	-	-	-	-	12
14	-	9,2	11,2	11,7	12,2	11,3	10,3	10,2	8,8	7,4	-	-	-	-	-	14
16	-	6,3	8,1	8,5	8,9	8,5	7,7	7,6	6,4	5,2	-	-	-	-	-	16
18	-	-	5,9	6,3	6,7	6,4	5,7	5,7	4,6	3,5	-	-	-	-	-	18
20	-	-	4,3	4,6	5,0	4,8	4,1	4,2	3,1	2,2	-	-	-	-	-	20
22	-	-	-	3,4	3,8	3,5	2,9	2,9	2,0	-	-	-	-	-	-	22
24	-	-	-	2,2	2,7	2,4	1,9	1,9	-	-	-	-	-	-	-	24
26	-	-	-	-	1,7	-	-	-	-	-	-	-	-	-	-	26